

JAとなみ野住宅ローン

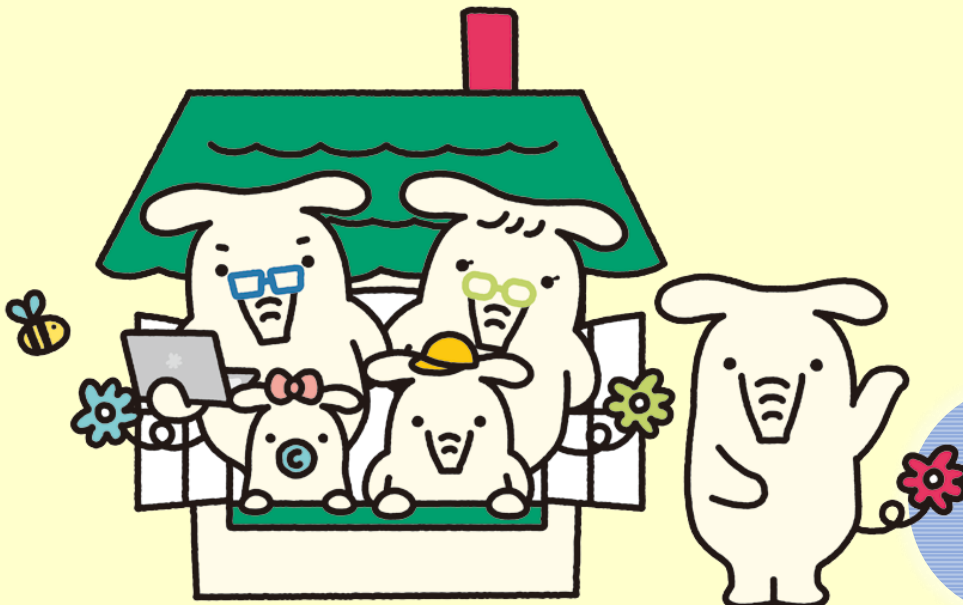
表示金利適用期間

令和7年3月3日～令和7年8月29日

年 0.30%

3年固定 金利特約型 [保証料一括前取型]

【参考】5年固定：年 0.50% 10年固定：年 0.70%



©よりぞう

生活ローン合算可

* 500万円以内

家具・家電おまとめ

* 200万円以内

一般団信掛金0円
他、3大・9大・連生・ワイド団信
豊富な団信ラインナップ

(注：所定の金利上乘せがあります。)

(上記金利適用条件)

給与振込 又は 定額自動送金によりローンをご返済いただける方。(ローン返済額以上)

OR

当JAにてJAカードをご契約中の方 又は ご契約いただける方。

★おすすめポイント★

連生団信付加にてご夫婦どちらかに万一のことがあった場合も住宅ローン残高 **0円** に
取扱手数料はお借入金額を問わず、一律77,000円

組合員の方も農家以外の方もご利用いただけます！

日曜ローン相談会実施しております。
(10:00～17:00)

JAとなみ野 本店南館

〒939-1388 砺波市宮沢町 3-11

0763(32)8613(本店融資課)

※お盆・年末年始等 お休みの場合がございます。

詳しくはHPで！

24時間365日

WEB 仮審査申込可能！



©よりぞう



当初の固定金利特約終了後は店頭表示金利が適用となり、下記の引下げ条件に応じて金利が引下げられます。

3年間固定金利	5年間固定金利	10年間固定金利
店頭金利 ▼ 年 2.35%	店頭金利 ▼ 年 2.80%	店頭金利 ▼ 年 3.30%
最大軽減後の金利	最大軽減後の金利	最大軽減後の金利
年 0.70%	年 0.85%	年 1.00%

上記は作成日現在の適用金利であり、将来の商品改定により変更となる場合があります。

当初適用金利期間終了後における利率引下げの適用対象

- ① 給与振込、定額自動送金（ローン返済額以上）または、年金振込にてローンを返済
- ② 本ローン以外で当 JA にローン契約がある
- ③ 当 JA にて JA カード（クレジットカード）を契約している
- ④ 当 JA にてネットバンクを契約している
- ⑤ 当 JA での世帯の口座振替契約2件以上（電気・電話・水道・NHK・ガス・学校授業料・固定資産税）
- ⑥ AかBかCのうち、いずれかに該当する
 A.同居家族の年金振込がある B.当 JA にてこども手当を受給または 18 歳未満のご家族の口座がある
 C.保障点検をしていただける
- ⑦ 当 JA にて iDeCo を契約している

■ JA住宅ローン商品概要

ご利用いただける方	「JA組合員の方（JA組合員になっていただける方）」かつ原則「お借入時年齢 18 歳以上 66 歳未満（最終返済時 80 歳未満）の方」 団体信用生命共済加入が適格な方。（ご加入に際しては、保証引受団体・会社の所定の審査がございます。）		
お使いみち	住宅の新築・購入（土地のみの購入も含む）・建て替え・増改築・リフォーム・中古住宅の購入・他金融機関住宅ローンの借換え 他行からの目的型ローンの借換（マイカーローン、教育ローン等）、家電・家具購入資金		
お借入期間	3年以上 50 年以内（1 ヶ月単位）	お借入金額	10万円以上 1 億円以内（所要金額の範囲以内）
お借入利率	◇固定金利を選択された期間中（3年、5年、10年）のお借入利率は変動しません。 ◇お申し出により固定金利特約期間終了時に再度、その時点の当 JA 所定の固定金利の特約を設定することができます。お申し出がない場合には「変動金利型」に切り替えとなります。 ◇お選びいただける固定金利の期間は、お借入れ残存期間によって制限される場合があります。		
ご返済方法	元利均等返済または元金均等返済のいずれかを選択することができます。毎月返済方式またはボーナス併用方式のいずれかを選択することができます（ボーナス併用方式の場合、ボーナス返済時はお借入額の 50% 以内）。		
担保	お借入対象物件に原則として第 1 順位の抵当権を設定登記していただきます（建物を新築される場合は、土地も担保として差し入れていただきます）。担保物件については、火災共済（保険）にご加入いただき、共済（保険）金請求権に質権を設定させていただきます。		
事務取扱手数料	77,000円（税込） ※保証会社により別途 55,000円（税込）があります。	保証料	保証料はお借入時に一括でお支払いいただきます。 保証料：0.08% ～ 0.40%

■ ご注意

- ※表面の基準金利は令和 7 年 3 月 3 日の金利です。原則毎月見直しします。
- ※ローンご利用は、JA の所定の資格・要件を満たす方に限らせていただきます。
- ※審査の結果、ローン利用のご希望に添えない場合もございますので、ご了承下さい。
- ※住宅ローンをご利用中に返済条件を変更する場合には、別途 JA 所定の手数料が必要となります。
- ※現在利用中の JA 住宅ローンのお借換えにはご利用いただけません。
- ※利率軽減適用期間中に返済の滞りなどが発生した場合には、次回金利見直し時から利率軽減の適用を中止させていただく場合がございます。
- ※融資課にて、ご返済額の試算を承ります。

お問い合わせは、JAとなみ野本店 融資課まで！

営業時間

平日 9:00~17:00
日曜日 10:00~17:00

ご相談の事前予約はコチラから⇒
日曜日も営業しております！！



砺波市宮沢町 3-11
TEL 0763-32-8613